

STRESS: MODUS VIVENDI

*Contributo di ricerca sulla
valutazione dello stress
nell'ambito di un ospedale
palermitano*

OBIETTIVI DELLA RICERCA

- Verificare la presenza di una relazione tra particolari ambiti lavorativi ed il livello di stress del personale
- Verificare il funzionamento dell'azienda ospedaliera in relazione ad alcune sue funzioni o modalità organizzative

CAMPIONE ESAMINATO

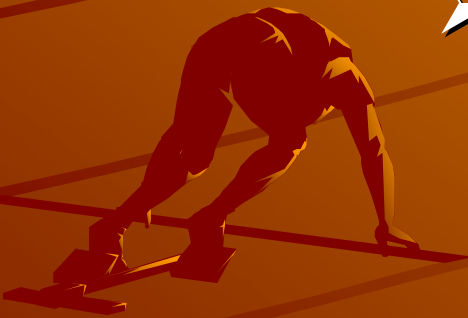
- ❑ N.15 medici e paramedici
reparto di Oncoematologia
- ❑ N.15 medici e paramedici
reparto di Trapianto Midollo Osseo (T.M.O.)

CARATTERISTICHE DEL CAMPIONE

- Età < 50 anni
- Lieve prevalenza donne (53,3%)
- Diplomatici (56,7%)
- Laureati (40%)
- Lavoratori con contratto a tempo indeterminato (93,3%)
- Esperienza nella mansione ricoperta dai 5 ai 10 anni

STRUMENTI UTILIZZATI

- Scheda rilevazione Funzionale Aziende
- Questionario M.S.P.



Questionario Aziende

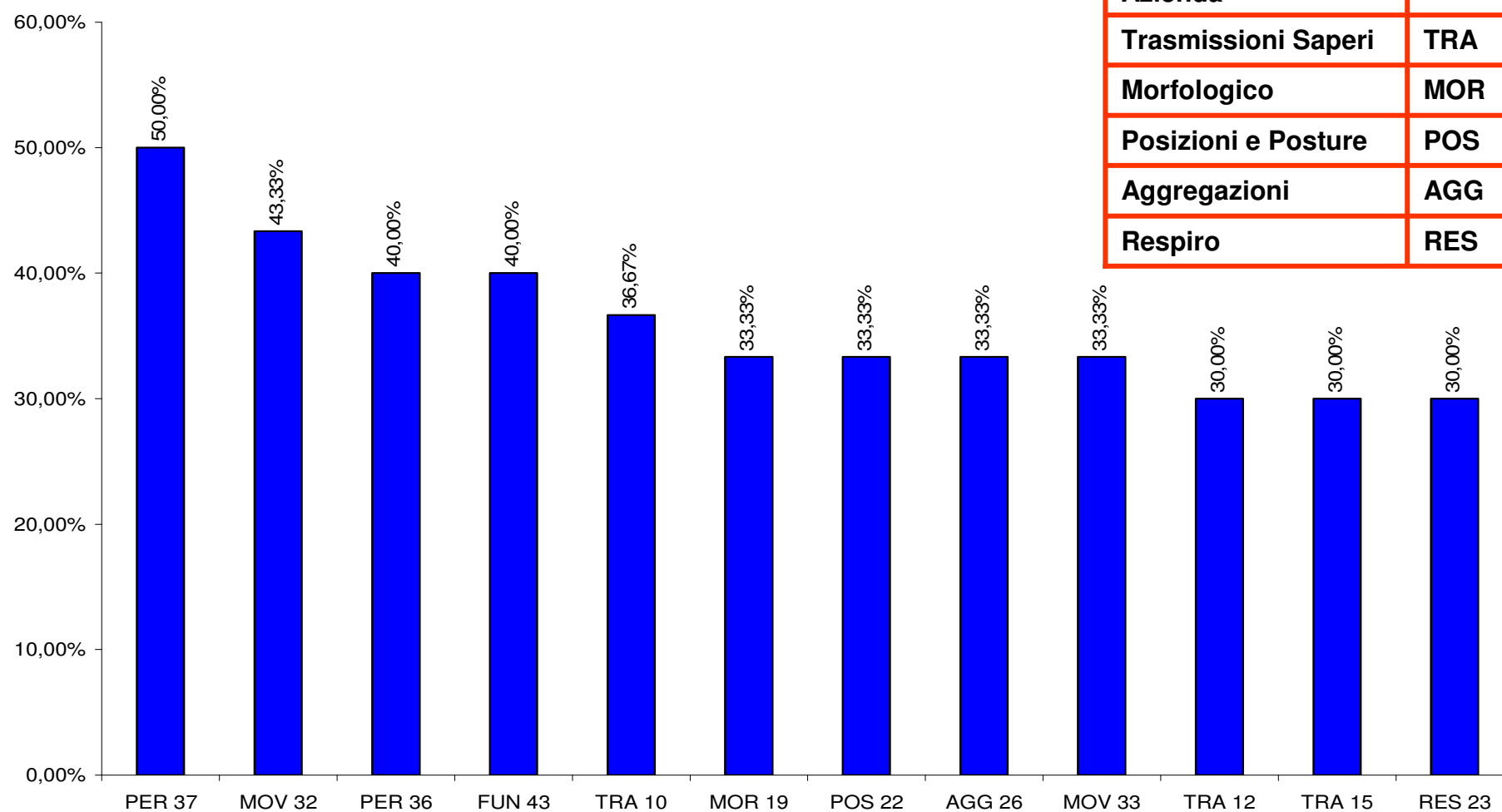
Risultati significativi

- *Per i dipendenti questo rappresenta il primo lavoro (64,3%)*
- *Essi hanno consolidato la loro attività negli anni di servizio (53,3%)*
- *L'Azienda li fa "lavorare troppo" (20%)*
- *Espansione dell'Azienda= espansione fisica (86,4%)*
- *Partecipazione dei dipendenti alle decisioni aziendali (53,8%)*

- Relazioni interpersonali: scarsa comunicazione
- Grado di benessere dell'Azienda=mediocre (10%)
- Il personale conosce mediocrementemente il funzionamento dell'azienda (24,1%)
- Conosce poco le tradizioni aziendali (16%)
- Le potenzialità del personale non vengono sfruttate
- Circolano emozioni negative:
 - Tristezza(61,5%)
 - Rabbia(41,4%)
 - Pazienza(90%)

ITEM PEGGIORI(C+D%)

Legenda	
Percezioni	PER
Movimenti	MOV
Funzionamento Azienda	FUN
Trasmissioni Saperi	TRA
Morfologico	MOR
Posizioni e Posture	POS
Aggregazioni	AGG
Respiro	RES



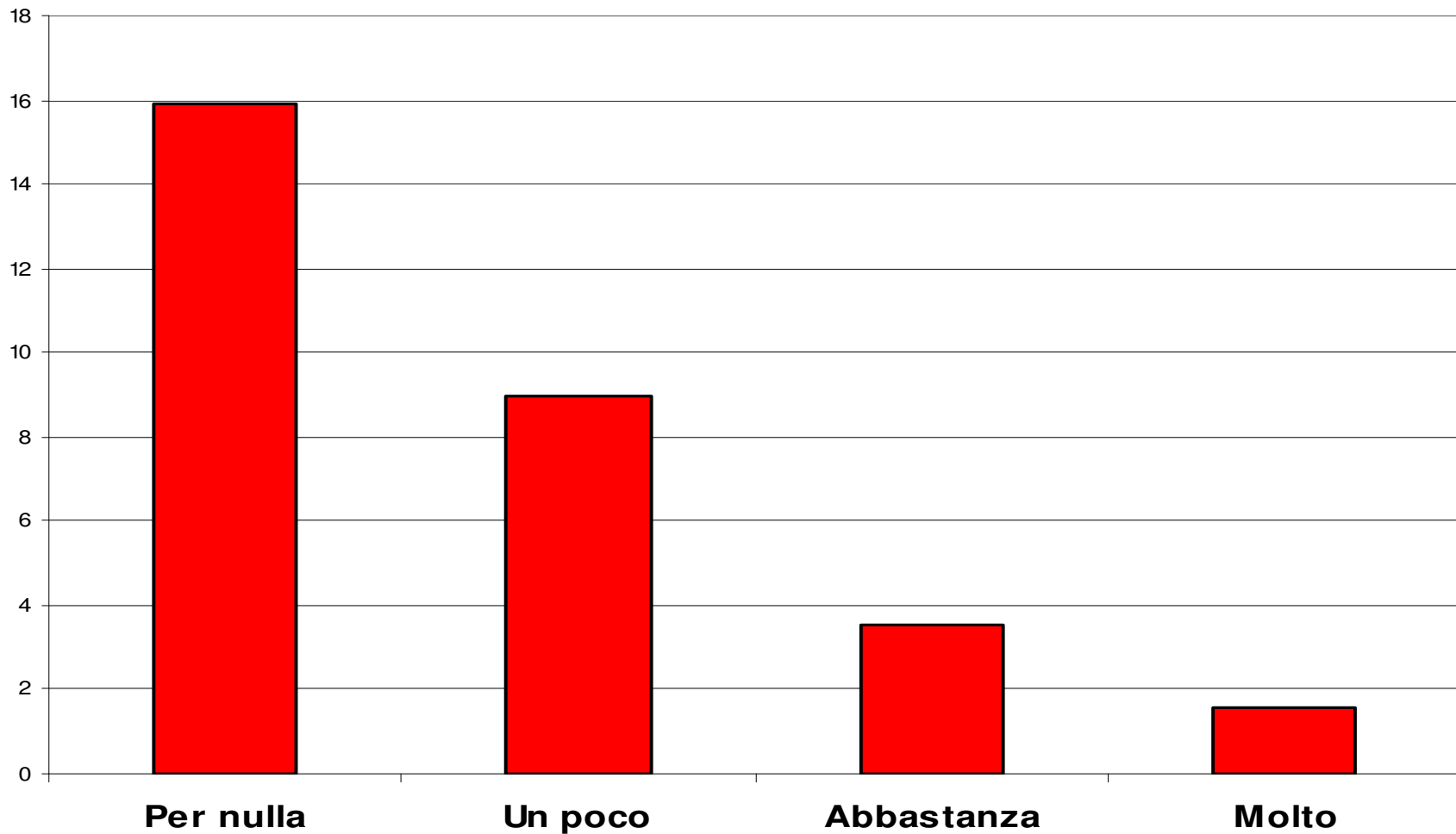
Questionario Stress

Risultati significativi

1. Non emergono differenze significative nelle risposte tra i 2 reparti (fatta eccezione solo per qualche item)
2. Si nota una correlazione negativa tra item e componente estratta, ovvero lo stress
3. Alta correlazione inversa con lo stress: presenza di tale fattore nell'ambiente lavorativo

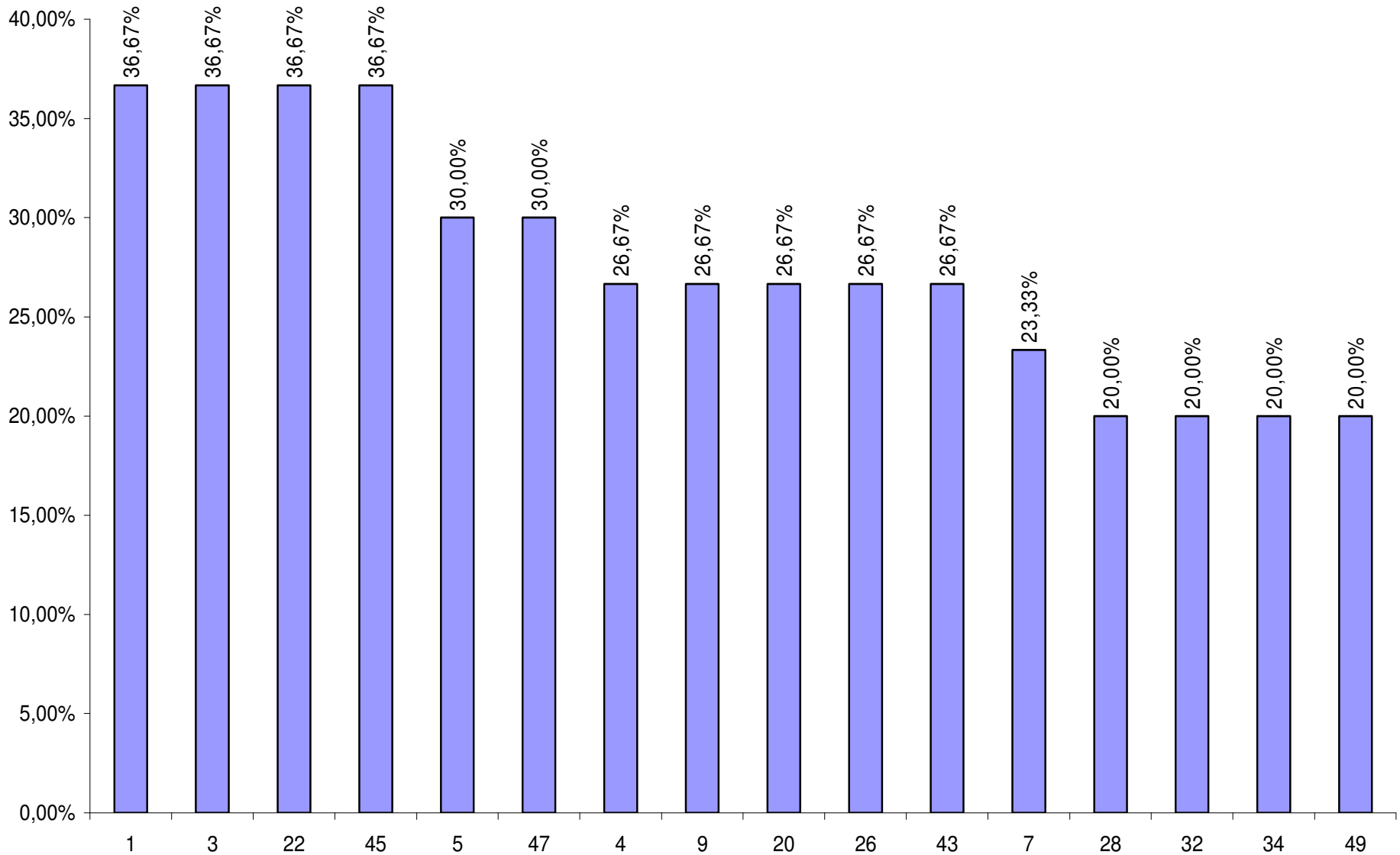
Questionario Stress

Risultati significativi



ITEM PEGGIORI(C+D%)

C+D



INCONGRUENZE TRA RISULTATI STATISTICI E COMPORAMENTI ABITUALI

- A. *Concetto di “qualità”, secondo la filosofia dell’azienda:*
- *Qualità della struttura intesa in senso “estetico”*
 - *Servizi di ottima qualità rispetto agli altri ospedali*
- B. *Rapporti tra colleghi basati sulla competizione*
- C. *Sfiducia dei dipendenti riguardo ad eventuali cambiamenti*